



**SERIE 80**  
PUERTA O VENTANA CORREDIZA

ALUMINIO 6063 T5  
NORMA ASTM B221



**ESTANQUEIDAD AL AGUA**

A1	A2	A3	A4	A5
<100 Llovizna	100 a 199 Lluvia	200 a 299 Chubasco	300 a 500 Tormenta	>500 Huracán

**PERMEABILIDAD AL AIRE**

P1	P2	P3	P4	P5
>50 Moderado	50 a 27 Fuerte	26 a 10 Depresión	9 a 3 Tormenta	<3 Huracán

**RESISTENCIA AL VIENTO**

V1	V2	V3	V4	V5
74 a 122 Residencial	123 a 146 Comercial	147 a 195 C. Alto	196 a 232 Edificación	>232 Huracán

**EFICIENCIA ENERGÉTICA**

EE1	EE2	EE3	EE4	EE5
>5.5 Muy Bajo	5.5 a 4.5 Bajo	4.4 a 3.5 Estándar	3.4 a 2.5 Alto	<2.5 Muy Alto

**AISLAMIENTO ACÚSTICO**

AA1	AA2	AA3	AA4	AA5
<20 Muy Bajo	20 a 25 Bajo	26 a 31 Estándar	32 a 39 Alto	>39 Muy Alto

**SEGURIDAD**

- Cierre multipunto.
- Candado antielevación de hoja.
- Opción cerradura con llave.

**CIERRES**

- Embutidos antifalsa maniobra.
- Multipuntos.

**HERMETICIDAD**

- Felpas.
- Junta hermética.
- Cortavientos.
- Sistema de drenado.

**ARMADO**

- Sistema perimetral en hoja y marco.
- Escuadras de armado.

**CARRETIILLAS**

- Hasta 200 kg por hoja.

**ESTÉTICA**

- Cortes 45°
- Bordes boleados.
- Embellecedores.



TALLER CERTIFICADO  
**EUROVENT**



Aluminio 100% reciclable



Encuétralo en ePref



Participa en certificación Leed



/CuprumEurovent



@cuprumeurovent



/CuprumEurovent

Consulte a uno de nuestros asesores técnicos en la siguiente dirección de correo electrónico: [eurovent@cuprum.com](mailto:eurovent@cuprum.com)

**DIMENSIONES MÁXIMAS**

L 1.00 m x H 2.30 m  
(por hoja)

**CLAVE DEL TROQUEL**

GN-522CDR

**ESTILOS DE ARMADO**



Corte 45°

**CUALIDADES**



Aislamiento Acústico



Hermeticidad



Estética

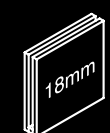
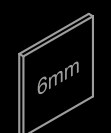


Aislamiento Térmico

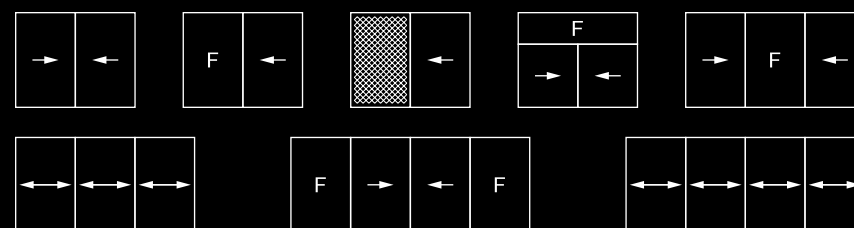


Seguridad y Salud

**ACRISTALAMIENTOS**



**SOLUCIONES**



**ACABADOS**



Bronce Oscuro 084



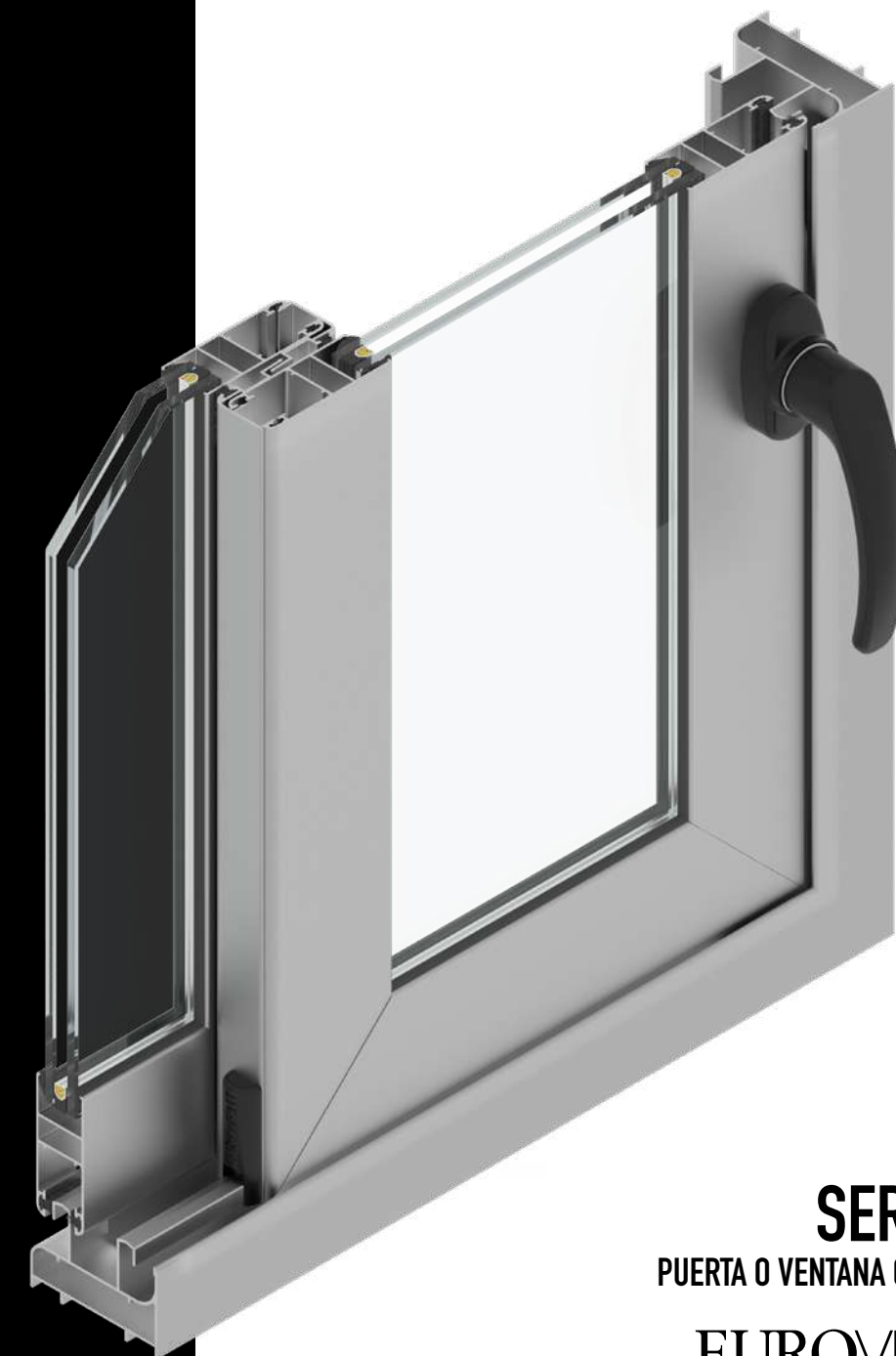
Anodizado Natural



Blanco 100

**GARANTÍA DE ACABADO LÍNEA EUROVENT**  
NORMAS:  
AAMA-611-12,  
AAMA-603-02 y  
NMX-138

\*Puede variar según ubicación geográfica.  
\*\*Consulte acabados disponibles.



**SERIE 80**  
PUERTA O VENTANA CORREDIZA

Consulte a un asesor técnico para conocer dimensiones, tipologías y acristalamientos. Los valores de desempeño mostrados en esta ficha técnica son resultado de pruebas de laboratorio internas con referencia a las normas: UNE-EN 12208:2000; UNE-EN 12207:2017; UNE-EN 12210:2017; UNE-EN ISO 10077-2:2020; UNE-EN ISO 10140-2:2011; así como la norma mexicana NMX-R-060-SCFI-2013 y métodos de prueba de CUPRUM en colaboración con proveedores certificados.

